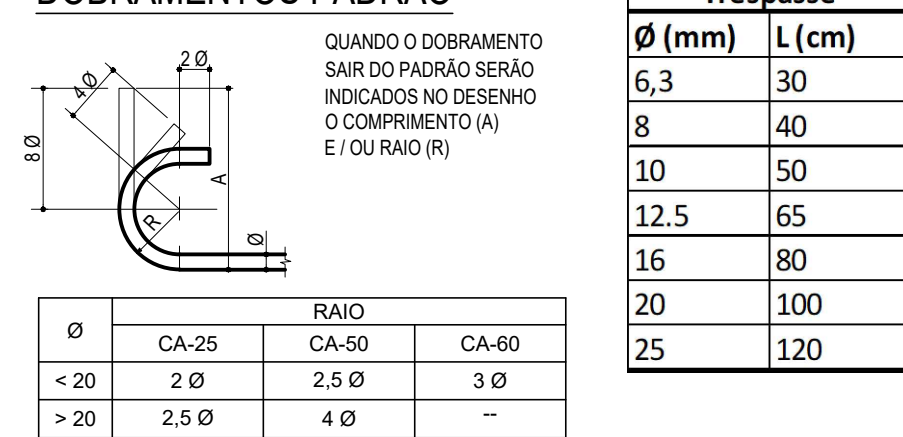
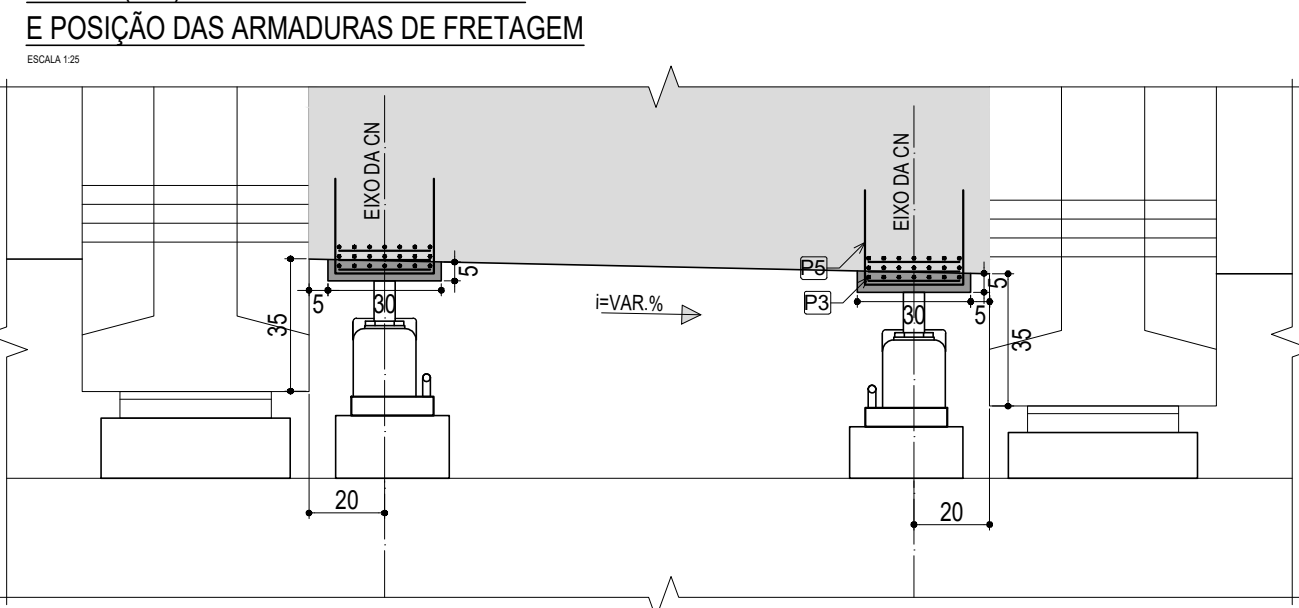
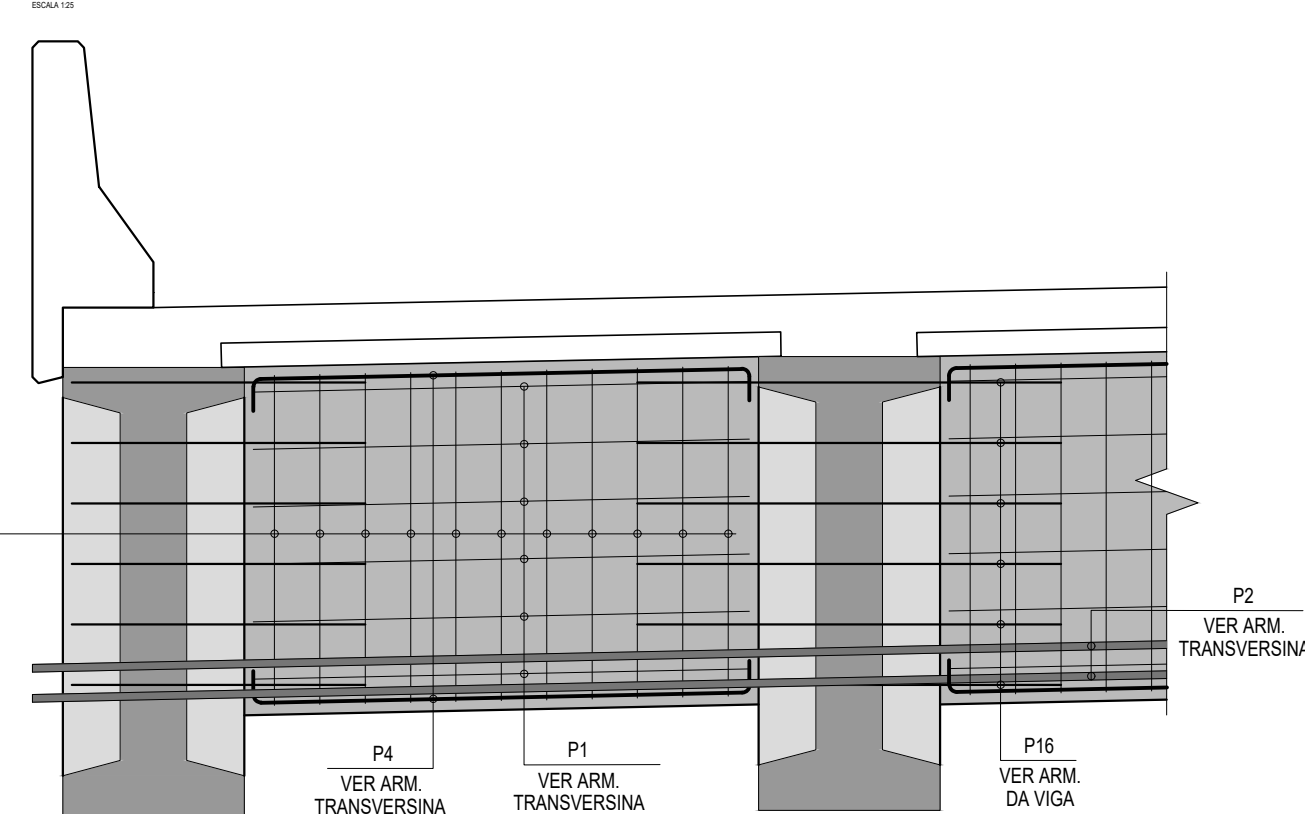
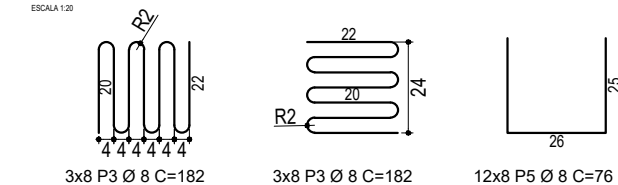
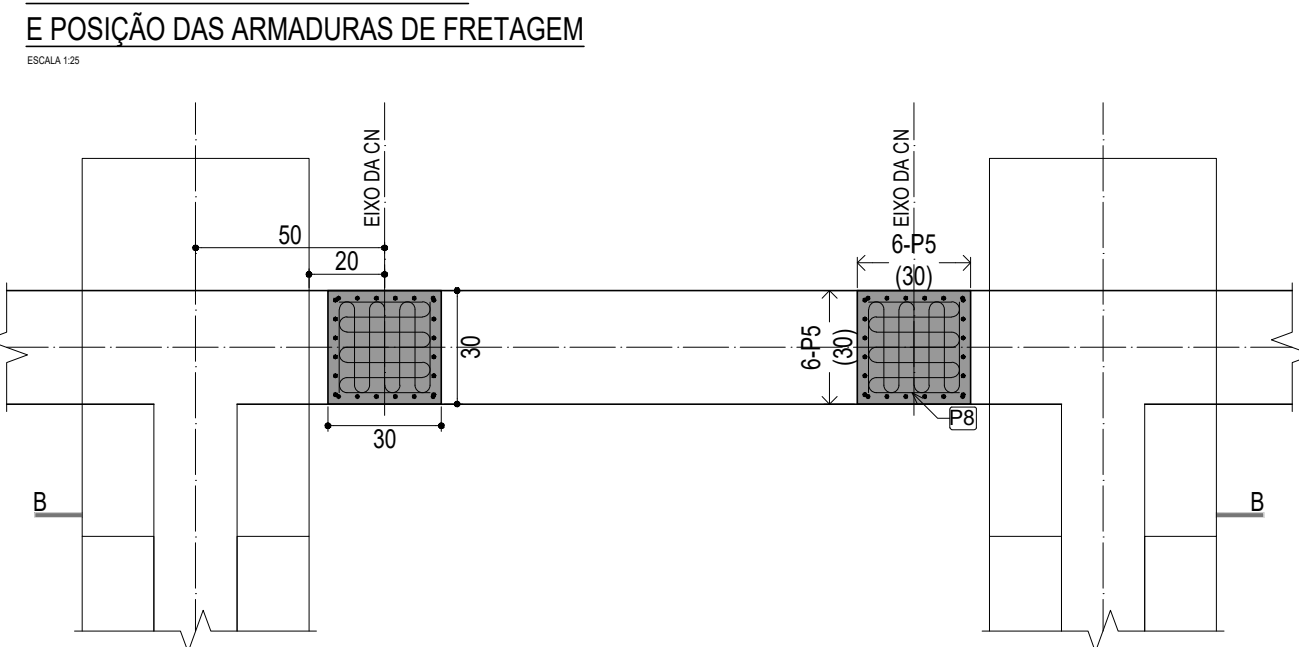


RESUMO DE AÇO CA 50 e CA60				
aço	Ø	comp. total (m)	peso (kg)	
			Unitário	Total
CA50	8	1712,12	0,395	676,29
CA50	10	732,24	0,617	451,79
CA50	12,5	66,34	0,963	63,89
CA50	16	154,80	1,578	244,27
CA50	20	193,28	2,466	476,63
Peso total p/ 1 Viga			1912,87 kg	
Peso total p/ 10 Vigas			19128,68 kg	

RESUMO DE AÇO CA 50 e CA60				
aço	Ø	comp. total (m)	peso (kg)	
			Unitário	Total
CA50	8	160,32	0,395	63,33
CA50	10	261,60	0,617	161,41
CA50	25	79,36	3,853	305,77
Peso total p/ 1 Transversina				530,51 kg
Peso total p/ 4 Transversinas				2122,03 kg



00	EMIÇÃO PARA APROVAÇÃO	ENGENHOS	14/08/2023
REV.	DISCRIMINAÇÃO	RESP.	DATA
PROJETO ESTRUTURAL  <b>ENGE MOST</b> SOLUÇÕES EM ENGENHARIA		PROPRIETÁRIO / CONTRATANTE PREFEITURA MUNICIPAL ARAPABEIRA/RS RUA GOMECINHA RAMOS LOUREIRO, 180 - CASARUA CEP: 91700-000 CNPJ: 09 152 950/0001-24	PRANCHA  <div style="font-size: 48px; font-weight: bold; text-align: center;">22</div>
ENDEREÇO RUA ADELINO MACHADO DE SOUZA		ARQUIVO ENG. OS. DAS. DE 22-ARM VIG E TRANSV-V1-V5_REV00	
PROJETO <b>PONTE SOBRE O ARROIO VELHAÇO</b>		ESCALA <b>INDICADA</b>	
DESENHO <b>ARMADURA DAS VIGAS e TRANSVERSINAS V1 a V5</b>		DATA <b>14/08/2023</b>	
RESPONSÁVEIS TÉCNICOS Eng. Robson Soares CREA RS 187.192 Eng. Tiago Borges CREA RS 154.518		REVISÃO <b>00</b>	